

## **A.I.U. 4 ITSASO**

**Superficie = 13.012 m<sup>2</sup>**

### CLASIFICACION:

- Suelo Urbano. Ver plano II.13.

### CALIFICACION GLOBAL:

- A.10 residencial 9.787 m<sup>2</sup>.
- F.10 espacios libres 1.033 m<sup>2</sup>.
- G.10 equipamiento comunitario 2.192 m<sup>2</sup>.

### CONDICIONES GENERALES DE APROVECHAMIENTO:

- Total de nuevo aprovechamiento residencial ordenado: 2.050 m<sup>2</sup>.

### CONDICIONES GENERALES DE USO:

- Uso característico: vivienda.
- Régimen de promoción: según ficha urbanística.
- Número total de nuevas viviendas: 14.
- Número total mínimo de nuevas plazas de aparcamiento: 14.

### CONDICIONES GENERALES DE DOMINIO:

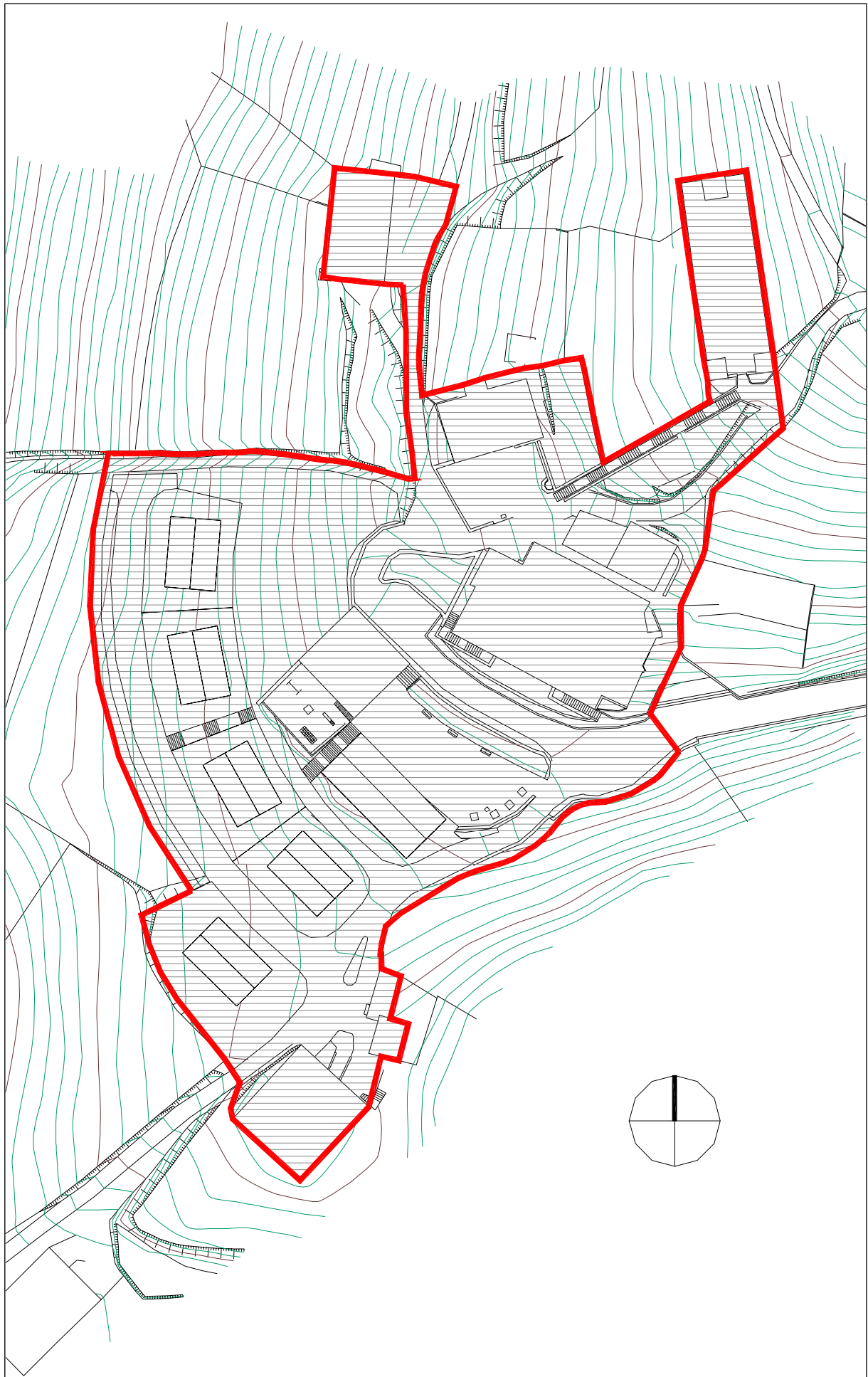
- Se cederán todos los terrenos necesarios para la obtención de zonas de espacios libres y circulación peatonal previstos, debidamente urbanizados.

### CONDICIONES GENERALES DE GESTION:

- Se delimitan 2 Unidades de Ejecución:

U.E. 4.1	5.288 m <sup>2</sup> .
U.E. 4.2	429 m <sup>2</sup> .

- Sistema de actuación para todas ellas: Compensación.
- Régimen de desarrollo y ejecución del planeamiento: ejecución directa.
- Las cargas de urbanización corresponderán a los titulares del aprovechamiento en la unidad de ejecución.



## UNIDAD DE EJECUCIÓN 4.1.

### Parcela a.10 - 4.1/1

Superficie: 399 m<sup>2</sup>

#### CONDICIONES PARTICULARES DE EDIFICACIÓN

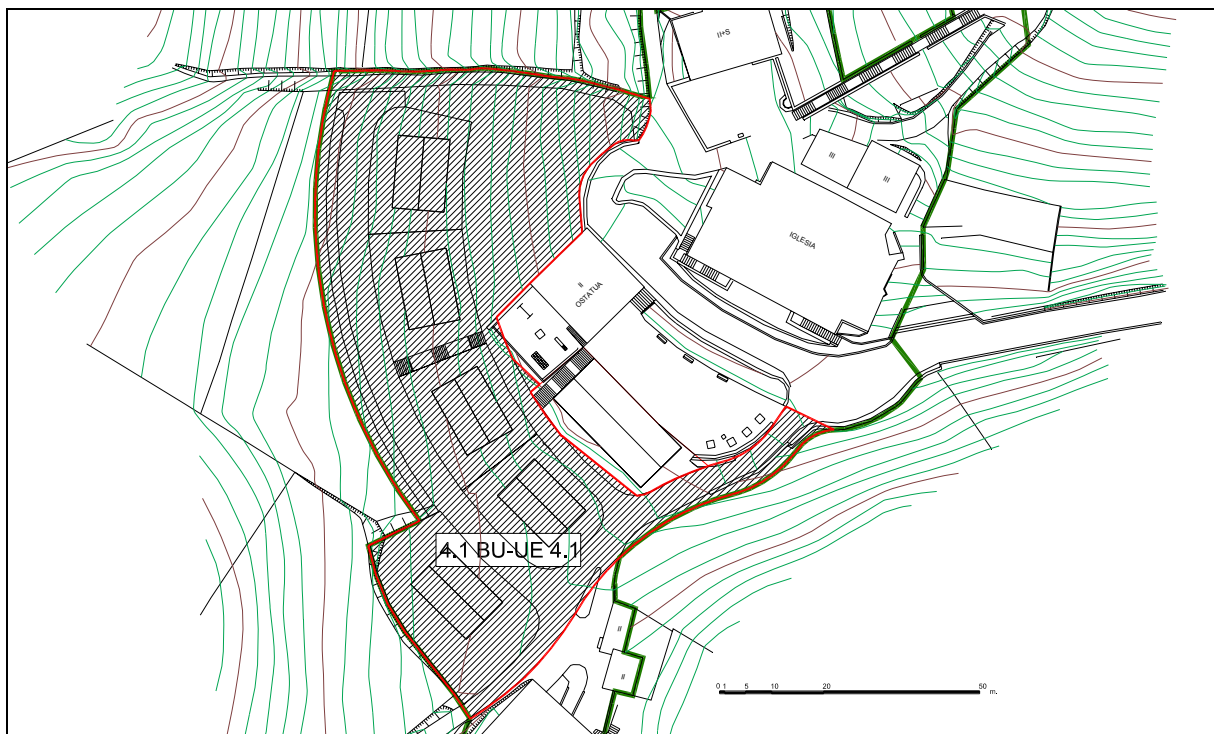
- Aprovechamiento edificatorio de la parcela: 300 m<sup>2</sup> (t)
- Ocupación máxima de la parcela por edificación (sobre rasante): 150 m<sup>2</sup>
- Ocupación máxima de la parcela por edificación (bajo rasante): 150 m<sup>2</sup>
- Perfil de edificación máximo: I/II
- Altura de edificación máxima: Ver sección.
- Distancia a linderos: según plano II.8 Alineaciones y Rasantes.

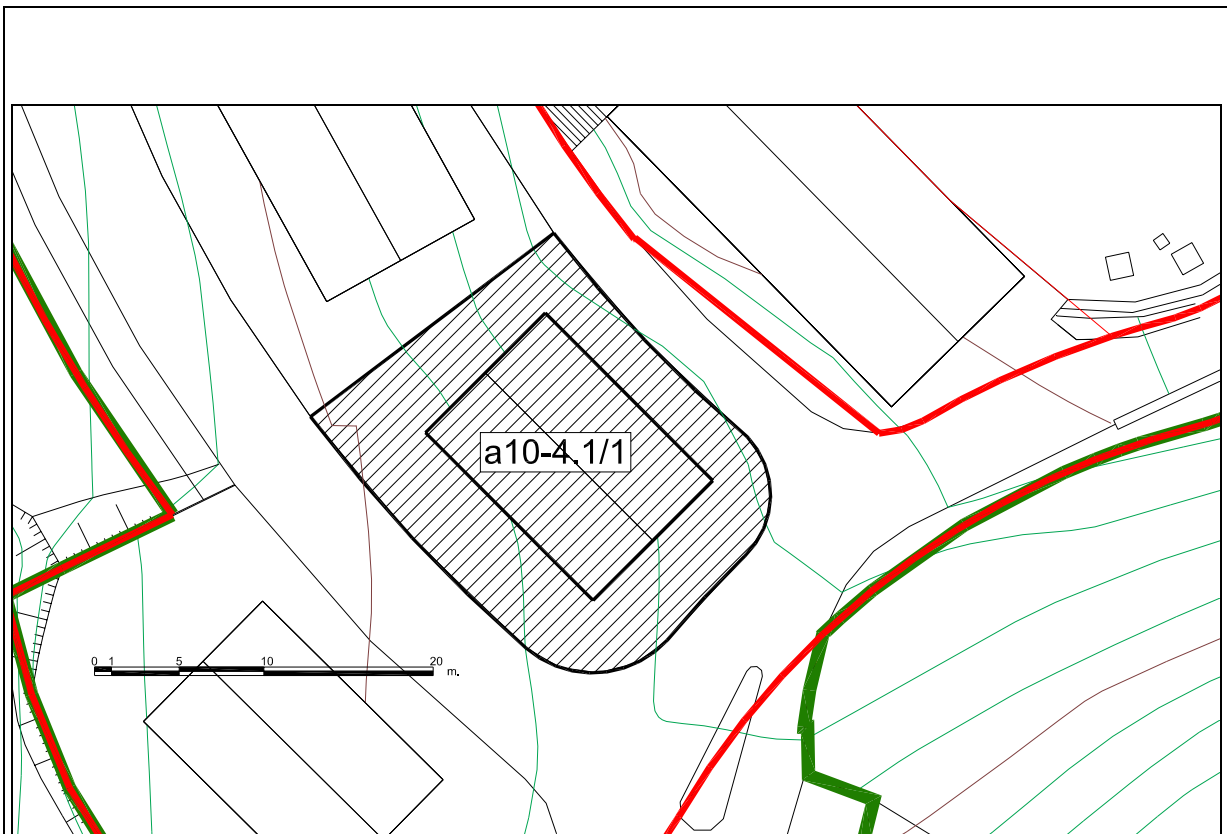
#### CONDICIONES PARTICULARES DE USO

- Calificación pormenorizada: a.10 parcela residencial de edif. de bajo desarrollo de promoción libre.
- Régimen de promoción: Privada.
- N<sup>o</sup> de viviendas: 2
- N<sup>o</sup> mínimo de plazas de aparcamiento mínimas: 2 en interior de parcela.

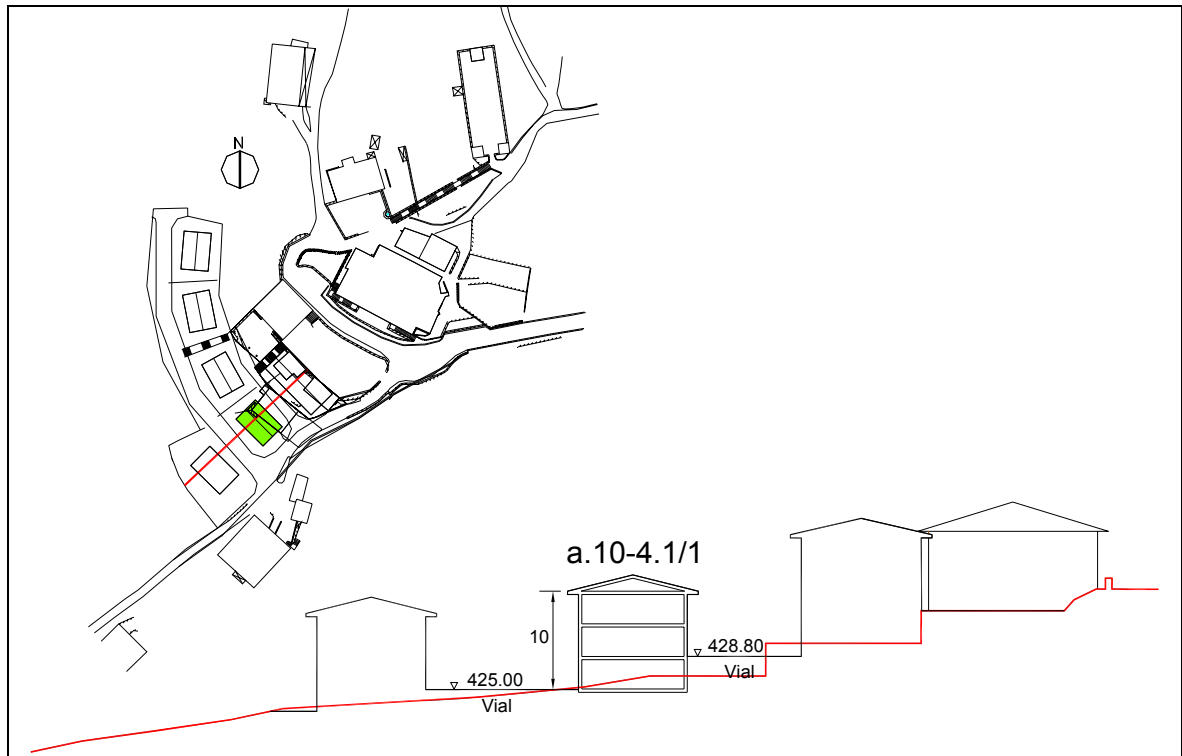
#### CONDICIONES PARTICULARES DE DOMINIO

- Dominio privado.





UNIDAD DE EJECUCION ESPACIOS DE CESION  PARCELA EDIFICATORIA  LIMITE SUELO URBANO 



a.10 - 4.1/1

## UNIDAD DE EJECUCIÓN 4.1.

### Parcela a.10 - 4.1/2

Superficie: 430 m<sup>2</sup>

#### CONDICIONES PARTICULARES DE EDIFICACIÓN

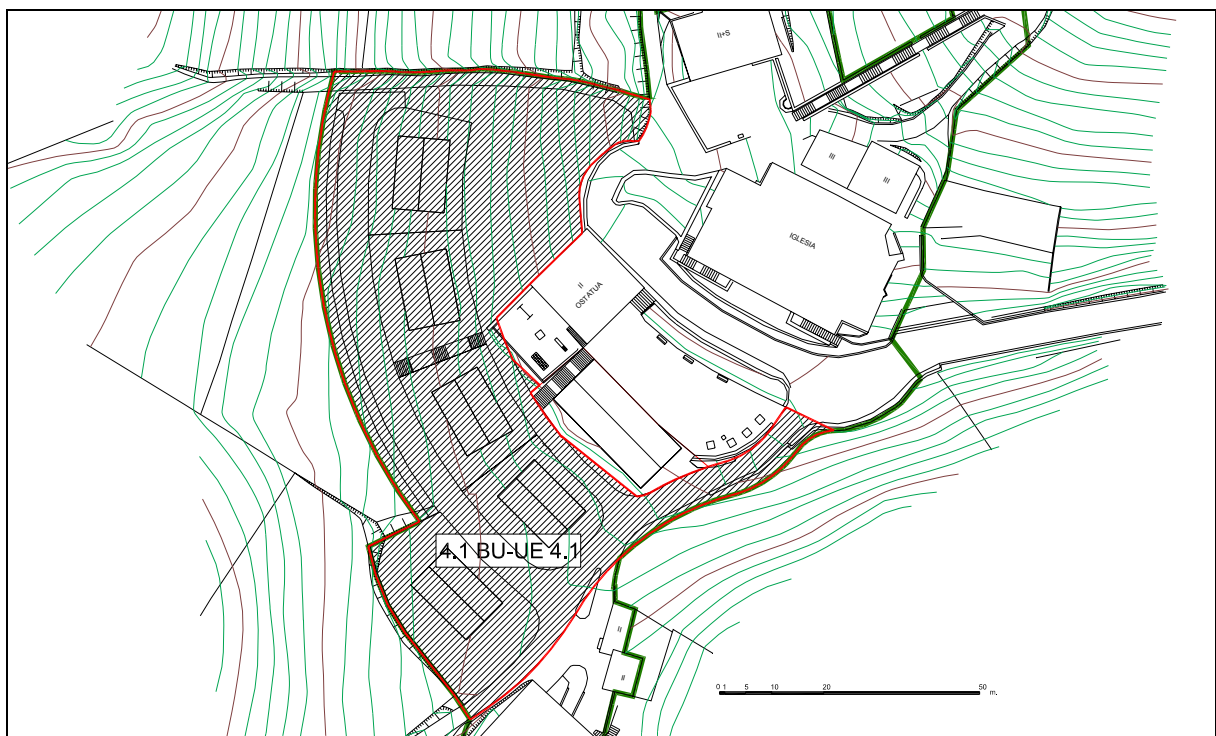
- Aprovechamiento edificatorio de la parcela: 300 m<sup>2</sup> (t)
- Ocupación máxima de la parcela por edificación (sobre rasante): 150 m<sup>2</sup>
- Ocupación máxima de la parcela por edificación (bajo rasante): 150 m<sup>2</sup>
- Perfil de edificación máximo: I/II
- Altura de edificación máxima: Ver sección.
- Distancia a linderos: según plano II.8 Alineaciones y Rasantes.

#### CONDICIONES PARTICULARES DE USO

- Calificación pormenorizada: a.10 parcela residencial de edif. de bajo desarrollo de promoción libre.
- Régimen de promoción: Privada.
- N° de viviendas: 2
- N° mínimo de plazas de aparcamiento mínimas: 2 en interior de parcela.

#### CONDICIONES PARTICULARES DE DOMINIO

- Dominio privado.





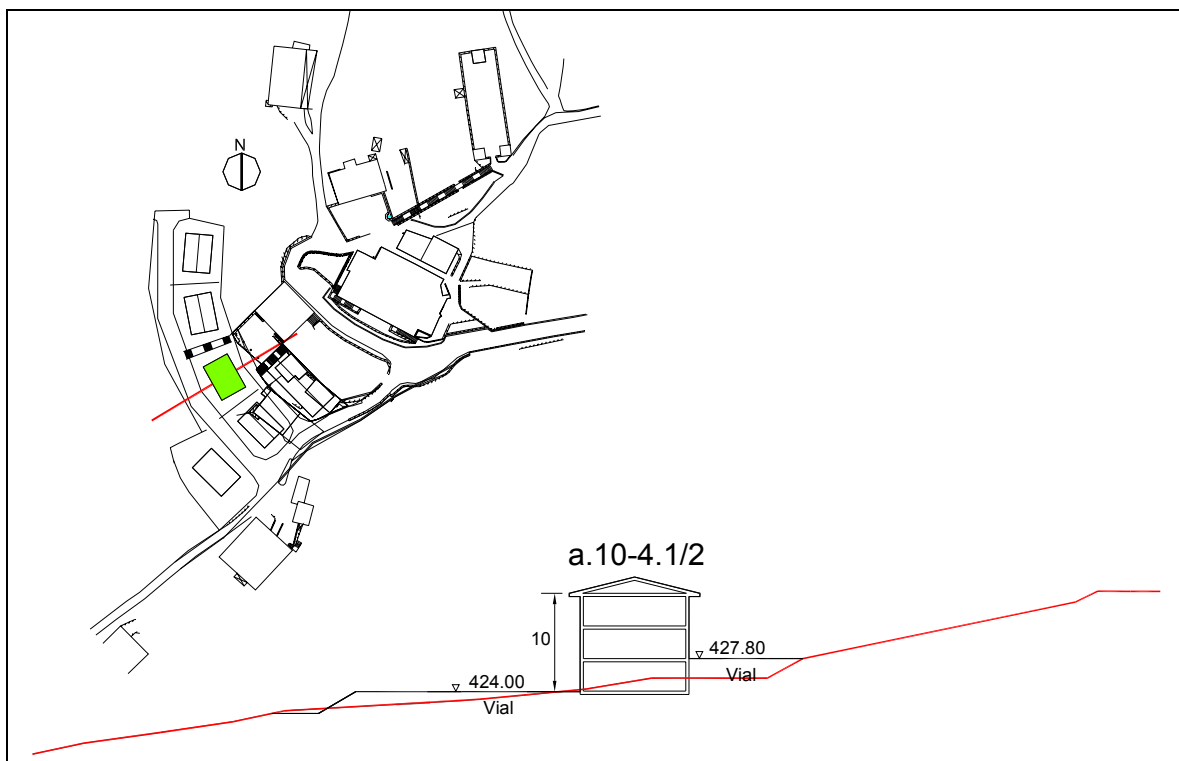
UNIDAD DE EJECUCION  
ESPACIOS DE CESION



PARCELA EDIFICATORIA



LIMITE SUELO URBANO



a.10 - 4.1/2

## **UNIDAD DE EJECUCIÓN 4.1.**

### **Parcela a.10 - 4.1/3**

Superficie: 430 m<sup>2</sup>

#### CONDICIONES PARTICULARES DE EDIFICACIÓN

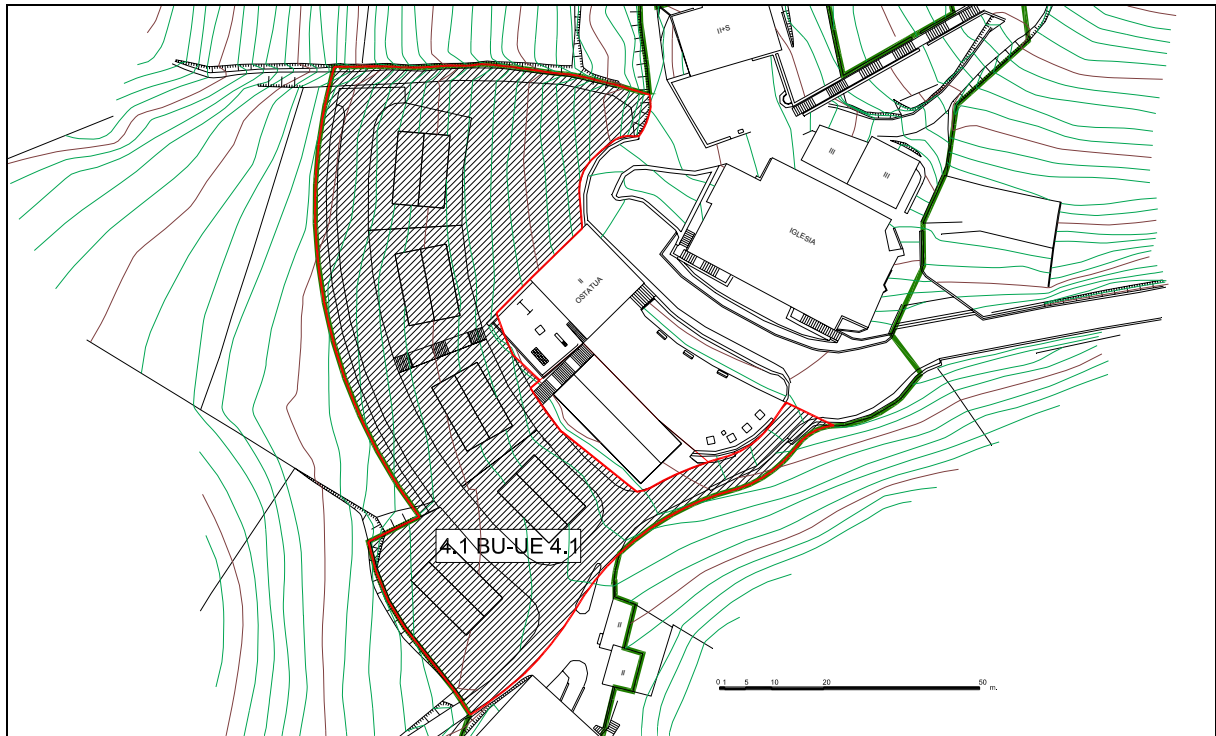
- Aprovechamiento edificatorio de la parcela: 300 m<sup>2</sup> (t)
- Ocupación máxima de la parcela por edificación (sobre rasante): 150 m<sup>2</sup>
- Ocupación máxima de la parcela por edificación (bajo rasante): 150 m<sup>2</sup>
- Perfil de edificación máximo: I/II
- Altura de edificación máxima: Ver sección.
- Distancia a linderos: según plano II.8 Alineaciones y Rasantes.

#### CONDICIONES PARTICULARES DE USO

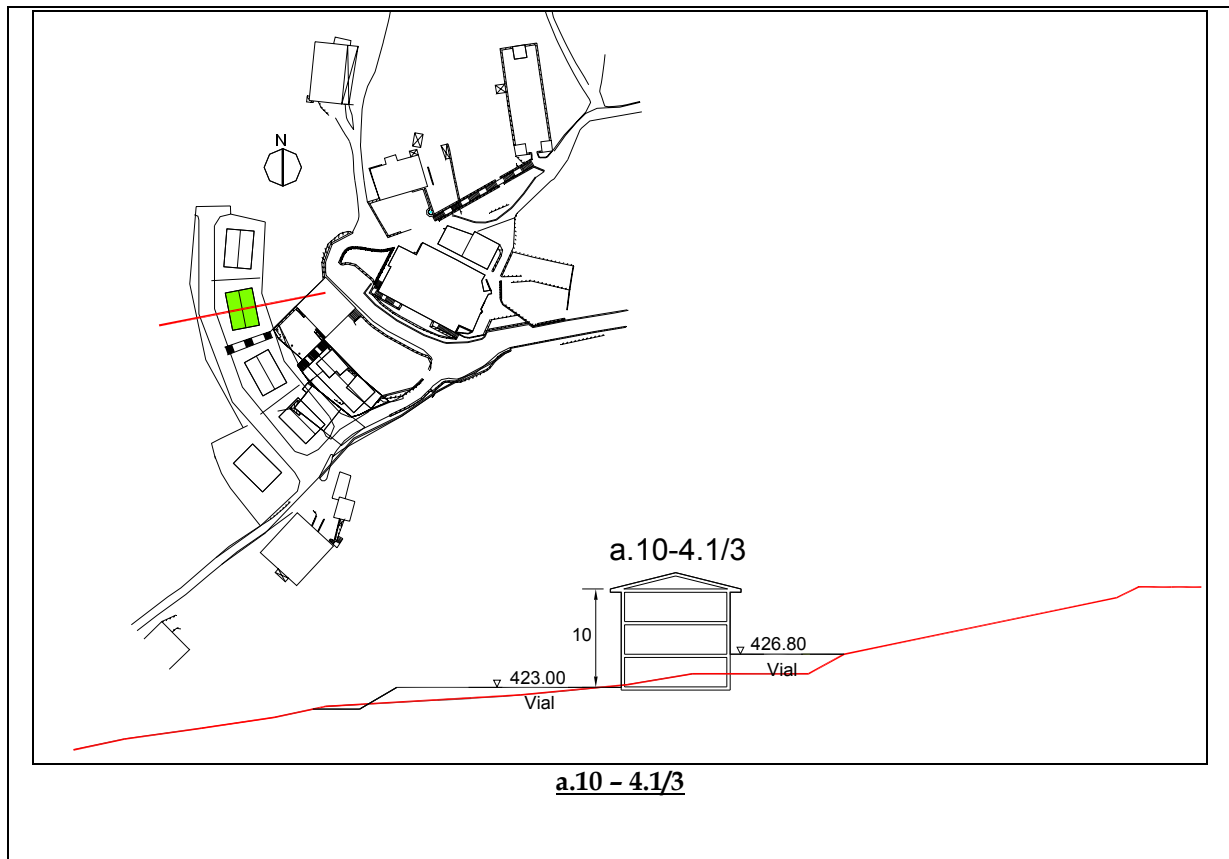
- Calificación pormenorizada: a.10 parcela residencial de edif. de bajo desarrollo de promoción libre.
- Régimen de promoción: Privada.
- N<sup>o</sup> de viviendas: 2
- N<sup>o</sup> mínimo de plazas de aparcamiento mínimas: 2 en interior de parcela.

#### CONDICIONES PARTICULARES DE DOMINIO

- Dominio privado.







#### UNIDAD DE EJECUCIÓN 4.1.

##### Parcela a.10 - 4.1/4

Superficie: 446 m<sup>2</sup>

#### CONDICIONES PARTICULARES DE EDIFICACIÓN

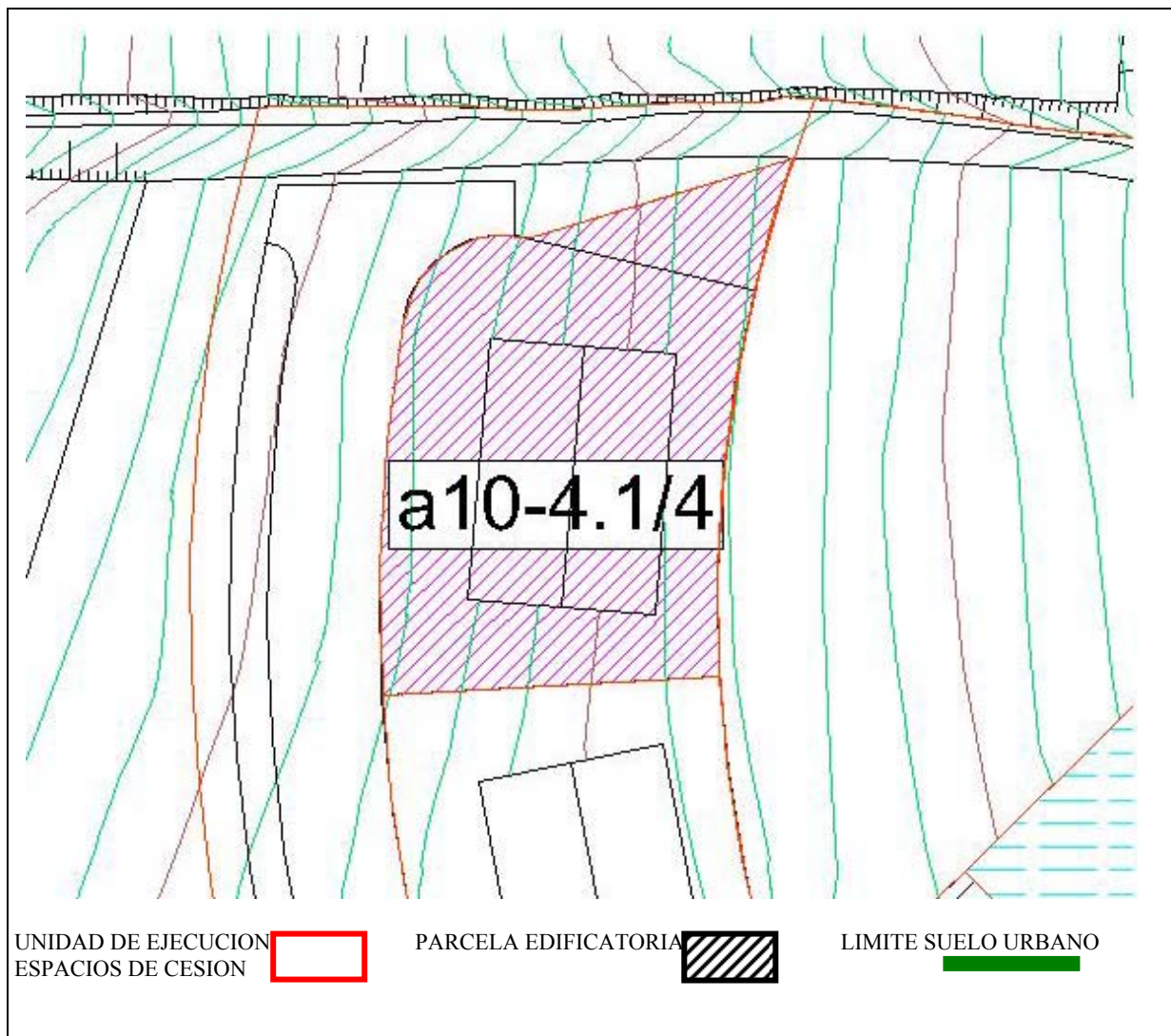
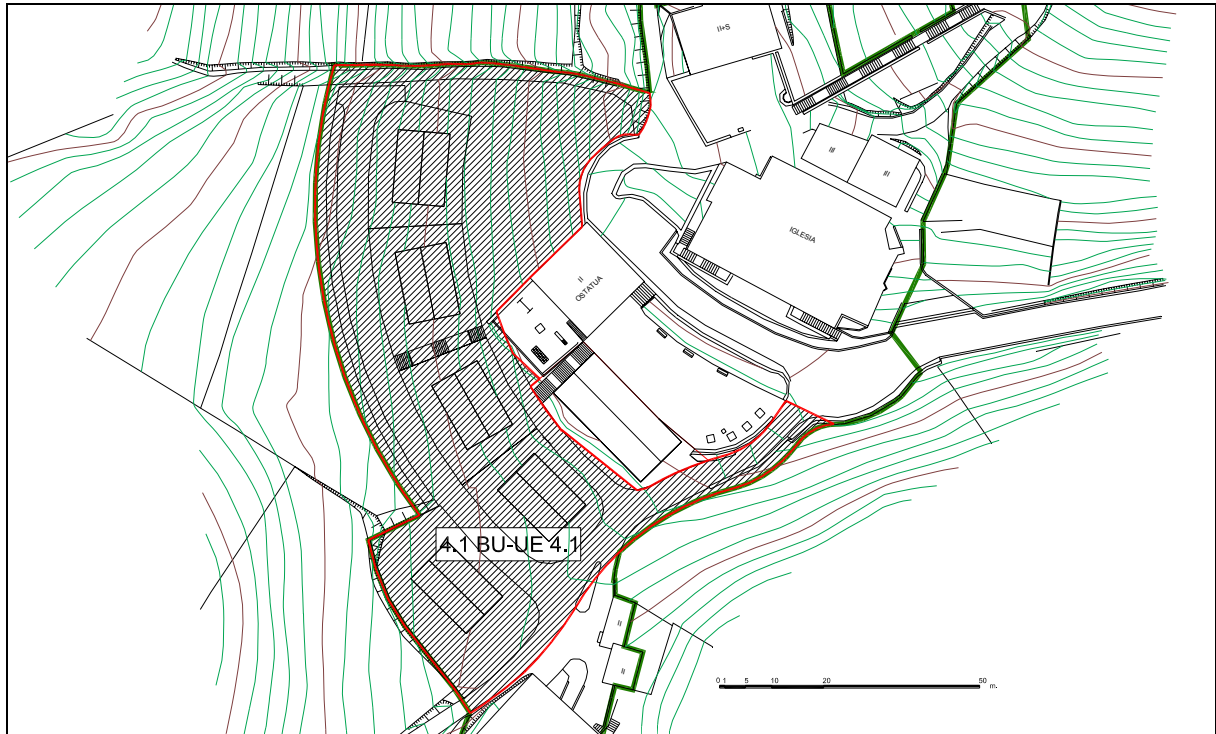
- Aprovechamiento edificatorio de la parcela: 300 m<sup>2</sup> (t)
- Ocupación máxima de la parcela por edificación (sobre rasante): 150 m<sup>2</sup>
- Ocupación máxima de la parcela por edificación (bajo rasante): 150 m<sup>2</sup>
- Perfil de edificación máximo: I/II
- Altura de edificación máxima: Ver sección.
- Distancia a linderos: según plano II.8 Alineaciones y Rasantes.

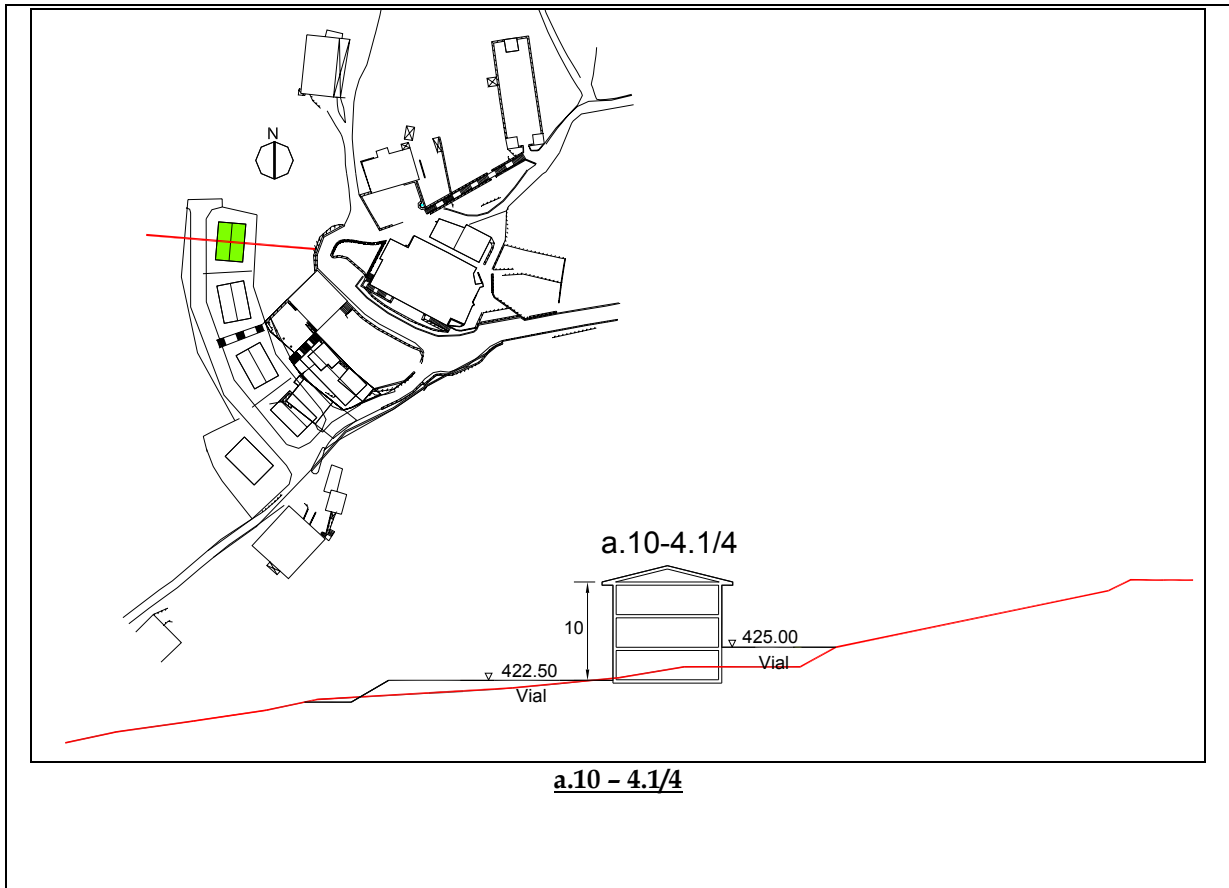
#### CONDICIONES PARTICULARES DE USO

- Calificación pormenorizada: a.10 parcela residencial de edif. de bajo desarrollo de promoción libre.
- Régimen de promoción: Privada.
- N<sup>o</sup> de viviendas: 2
- N<sup>o</sup> mínimo de plazas de aparcamiento mínimas: 2 en interior de parcela.

#### CONDICIONES PARTICULARES DE DOMINIO

- Dominio privado.





**UNIDAD DE EJECUCIÓN 4.1.**

**Parcela a.10 - 4.1/5**

Superficie: 654 m<sup>2</sup>

**CONDICIONES PARTICULARES DE EDIFICACIÓN**

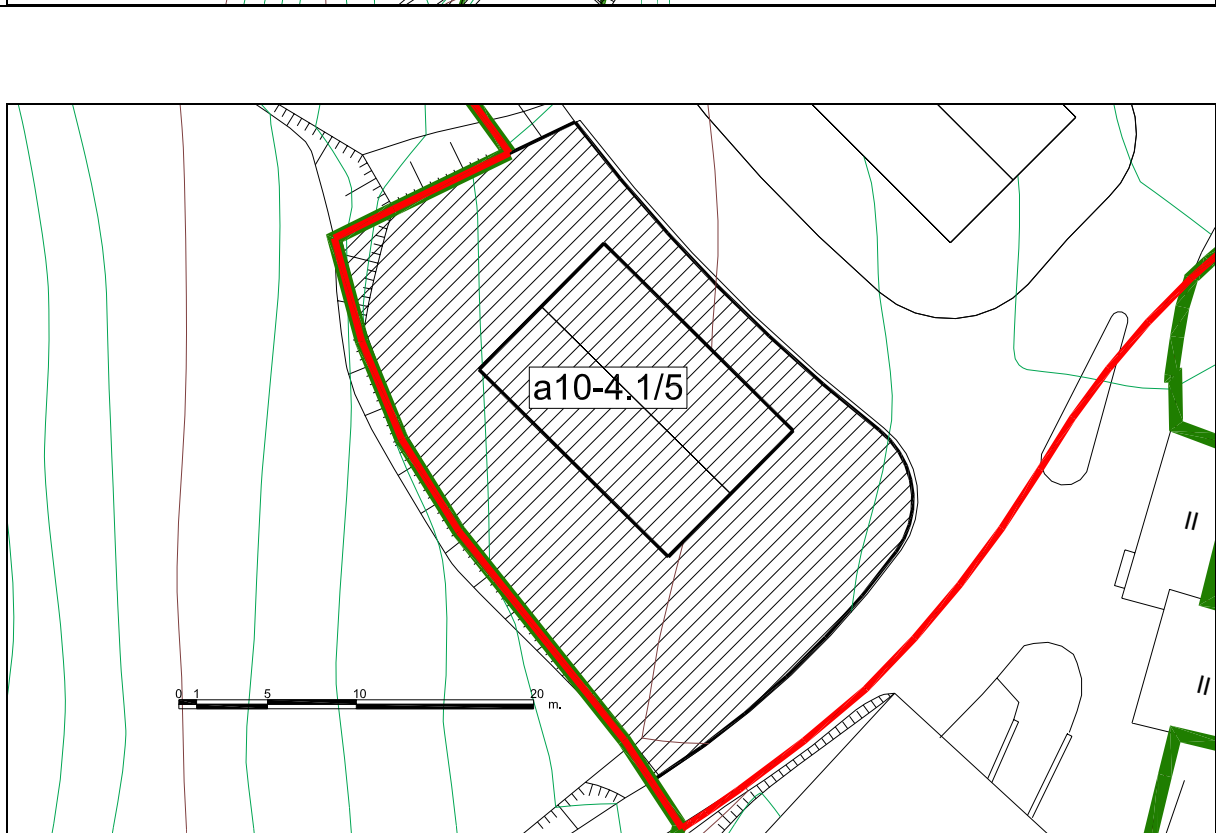
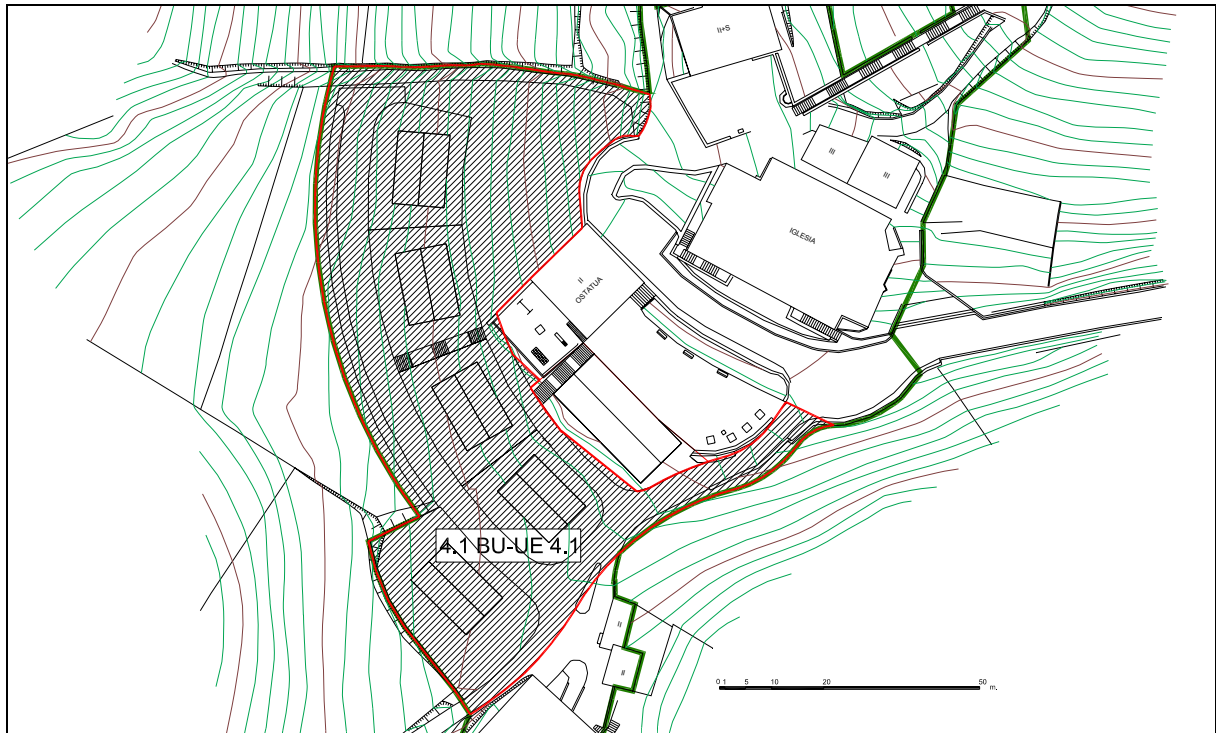
- Aprovechamiento edificatorio de la parcela: 300 m<sup>2</sup> (t)
- Ocupación máxima de la parcela por edificación (sobre rasante): 150 m<sup>2</sup>
- Ocupación máxima de la parcela por edificación (bajo rasante): 150 m<sup>2</sup>
- Perfil de edificación máximo: I/II
- Altura de edificación máxima: Ver sección.
- Distancia a linderos: según plano II.8 Alineaciones y Rasantes.


**CONDICIONES PARTICULARES DE USO**

- Calificación pormenorizada: a.10 parcela residencial de edif. de bajo desarrollo de promoción libre.
- Régimen de promoción: Privada.
- N<sup>o</sup> de viviendas: 2
- N<sup>o</sup> mínimo de plazas de aparcamiento mínimas: 2 en interior de parcela.

**CONDICIONES PARTICULARES DE DOMINIO**

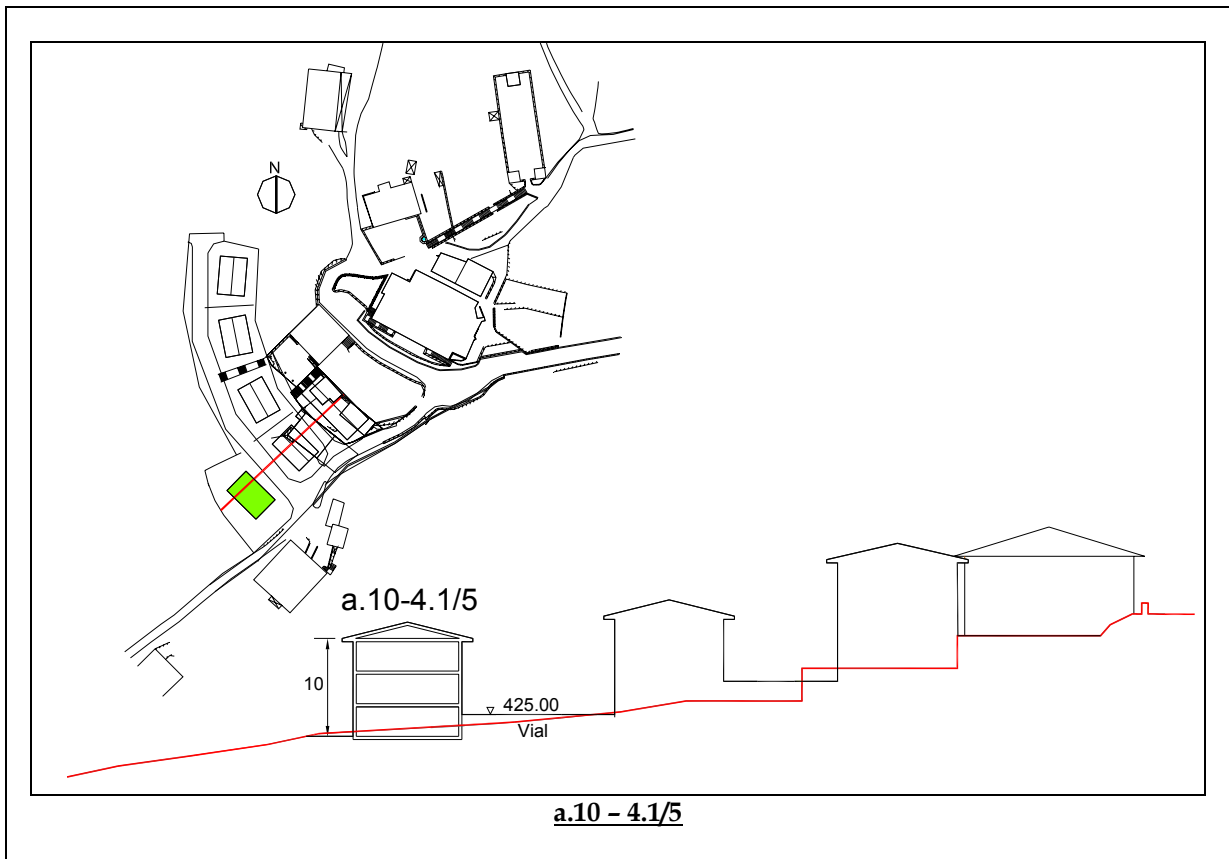
- Dominio privado.



UNIDAD DE EJECUCION  
ESPACIOS DE CESION 

PARCELA EDIFICATORIA 

LIMITE SUELO URBANO 



#### UNIDAD DE EJECUCIÓN 4.2

##### Parcela a.10 - 4.2/1

Superficie: 309 m<sup>2</sup>

#### CONDICIONES PARTICULARES DE EDIFICACIÓN

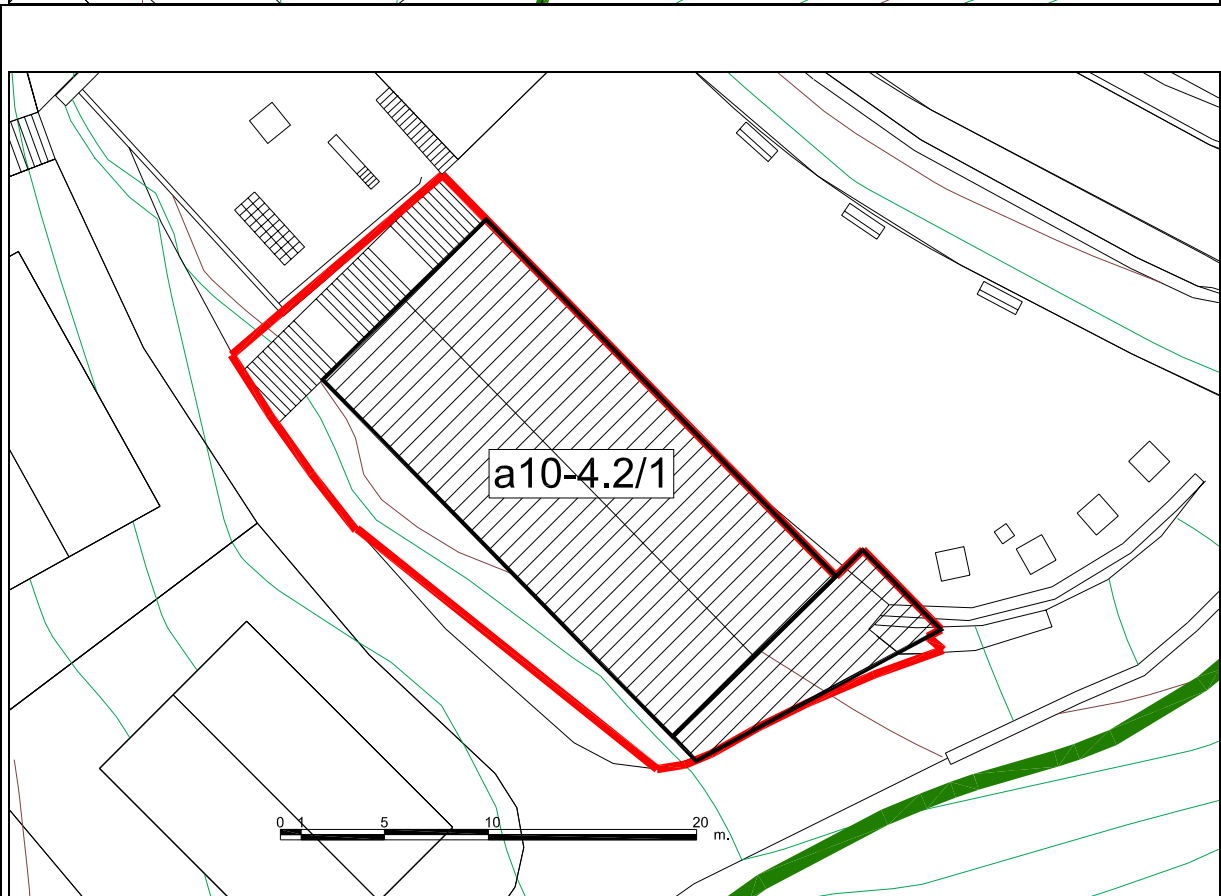
- Aprovechamiento edificatorio de la parcela: 890 m<sup>2</sup> (t)
- Ocupación máxima de la parcela por edificación (sobre rasante): 309 m<sup>2</sup>
- Ocupación máxima de la parcela por edificación (bajo rasante): 309 m<sup>2</sup>
- Perfil de edificación máximo: I/II
- Altura de edificación máxima: Ver sección.
- Distancia a linderos: según plano II.8 Alineaciones y Rasantes.

#### CONDICIONES PARTICULARES DE USO

- Calificación pormenorizada: a.10 parcela residencial de edif. de bajo desarrollo de promoción libre.
- Local de equipamiento público independiente en planta sótano.
- Régimen de promoción: Privada.
- N<sup>o</sup> de viviendas: 4, además de un local independiente.
- N<sup>o</sup> mínimo de plazas de aparcamiento mínimas: 4 en interior de parcela.

#### CONDICIONES PARTICULARES DE DOMINIO

- Dominio privado para las viviendas y local de sótano.



ºUNIDAD DE EJECUCION  
ESPACIOS DE CESION



PARCELA EDIFICATORIA



LIMITE SUELO URBANO



